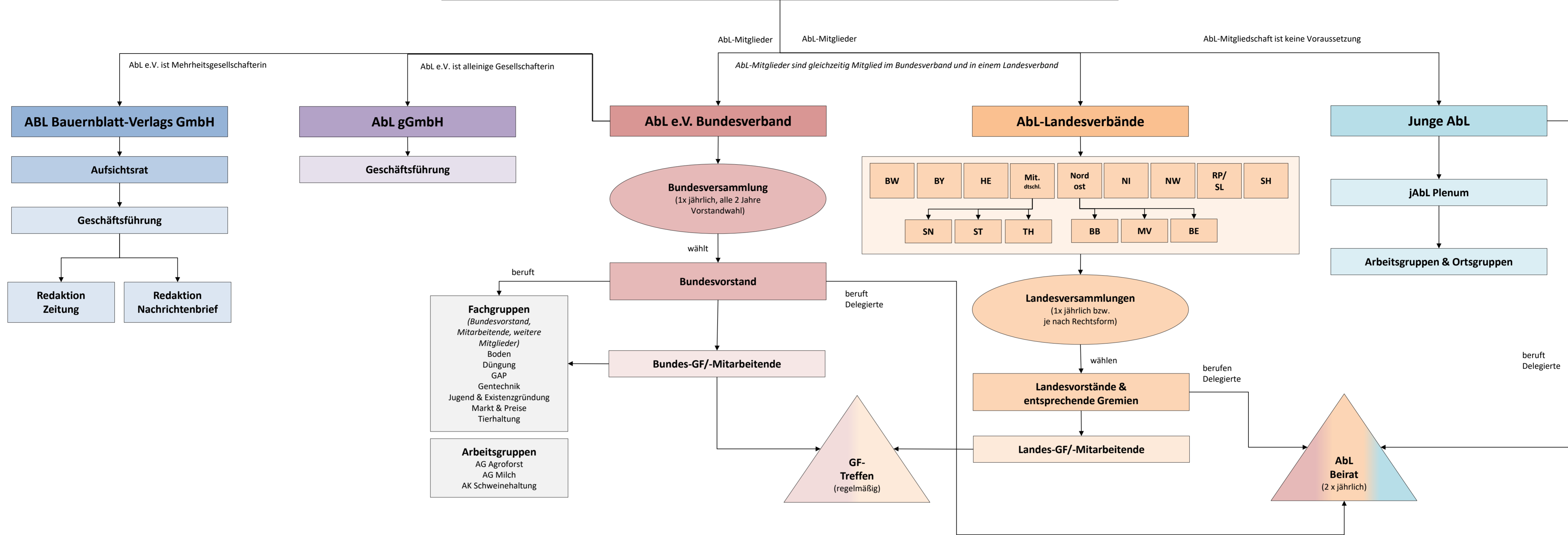


Arbeitsgemeinschaft bäuerliche Landwirtschaft



ABL Bauernblatt-Verlags GmbH www.bauernstimme.de

Aufsichtsrat: Georg Janßen, Iris Kiefer, Uwe Schreiber, Friedhelm Stodieck

Geschäftsführung: Vera Thiel, verlag@bauernstimme.de
Assistenz: Brigitte Thunke-Ebel

Redaktion Zeitung:
Christine Etienne, etienne@bauernstimme.de
Claudia Schievelbein, schievelbein@bauernstimme.de

Redaktion Nachrichtenbrief:
Friedhelm Stodieck
stodieck@bauernstimme.de

AbL gGmbH
Spendenakquise und Projektabwicklung
GF: Xenia Brand, brand@abl-ev.de
Verwaltungs-Referentin: Ute Kämmerer, kaemmerer@abl-ggmbh.de

GF = Geschäftsführung/Geschäftsführungsstelle

AbL e.V. Bundesverband www.abl-ev.de

Bundesvorstand, info@abl-ev.de

- Claudia Gerster, Bundesvorsitzende
- Martin Schulz, Bundesvorsitzender
- Claudia Schievelbein, stv. Bundesvorsitzende
- Reiko Wöllert, stv. Bundesvorsitzender
- Dorothee Sterz, Schriftführerin
- Elisabeth Waizenegger, Kassiererin
- Anne-Monika Spallek, Beisitzerin
- Bernd Voß, Beisitzer
- Florian Fassbinder, Beisitzer
- Lucia Heigl (kooptiert)

Fachgruppen

- Boden, brunner@abl-ev.de
- Düngung, andre@abl-ev.de
- GAP, braendle@abl-ev.de
- Gentechnik, volling@abl-ev.de
- Jugend & Existenzgründung, lehr@abl-ev.de
- Markt & Preise, thomsen@abl-ev.de
- Tierhaltung, thomsen@abl-ev.de

Arbeitsgruppen

- AG Agroforst, agroforst@abl-ev.de
- AG Milch
- AK Schweinehaltung

Mitarbeiter:innen, info@abl-ev.de

- Xenia Brand, Bundes-GF, brand@abl-ev.de
- Bernd Schmitz, Bundes-GF, schmitz@abl-ev.de
- Phillip Brändle, Referent Agrarpolitik, braendle@abl-ev.de
- Emma André, Referentin Klimaschutz, andre@abl-ev.de (Elternzeitvertretung)
- Rosa Braun, Referentin Klimaschutz, braun@abl-ev.de (seit 09/25 in Elternzeit)
- Iris Kiefer, Kommunikation & Fundraising, kiefer@abl-ev.de
- Henrik Maaß, Referent EU-Agrarpolitik, maass@abl-ev.de
- Vera Thiel, Buchhaltung & Mitgliederverwaltung, buchhaltung@abl-ev.de
- Berit Thomsen, Referentin Tierhaltung & Markt, thomsen@abl-ev.de
- Annemarie Volling, Referentin Gentechnikfreiheit, volling@abl-ev.de
- Paula Gioia, Internationales, gioia@abl-ev.de
- Theresa Lehr, Mitarbeit Junglandwirt:innenprojekt, lehr@abl-ev.de
- Andrea Eiter, Mitarbeit Rentenbankprojekt, andrea.eiter@abl-ev.de
- Susana Woitzik, Mitarbeit Social Media, socialmedia@abl-ev.de
- Hugo Gödde, Mitarbeit Rentenbankprojekt
- Friedhelm Stodieck, Mitarbeit Rentenbankprojekt, stodieck@bauernstimme.de

AbL-Landesverbände

AbL Baden-Württemberg, www.abl-bw.de
Vorsitz: Stefan Klett, Bärbel Endraß
GF: Daniela Dorner, baden-wuerttemberg@abl-ev.de

AbL Bayern e.V., www.abl-bayern.info
Vorsitz: Josef Schmid, Isabella Hirsch
GF: Johannes Schreiber, schreiber@abl-bayern.info

AbL Hessen e.V., www.abl-hessen.de
Vorsitz: Claudia Smolka, vorstand-hessen@abl-ev.de
GF: Oliver Diehl, hessen@abl-ev.de

AbL Mitteldeutschland, www.abl-mitteldeutschland.de
Vorsitz: Clemens Risse
GF: Manuel Wagner, wagner@abl-ev.de und Jan Brunner, brunner@abl-ev.de

Thüringen:
GF: Reiko Wöllert, woellert@abl-ev.de
Sachsen-Anhalt:
GF: Jessica Haby, sachsen-anhalt@abl-ev.de
Sachsen:
GF: Clemens Risse, sachsen@abl-ev.de

AbL Niedersachsen e.V., www.abl-niedersachsen.de
Vorsitz: Ottmar Ilchmann
GF: Maren Ihnen, info@abl-niedersachsen.de

AbL Nordost:
Brandenburg, Mecklenburg-Vorpommern, Berlin, Kontakt: nordost@abl-ev.de

AbL NRW e.V., www.abl-nrw.de
Vorsitz: Wilhelm Ecke, Anne Rothkranz-Pott
GF: Katharina Schäfer, nrw@abl-ev.de und Eva Horrión, horrión@abl-ev.de

AbL Rheinland-Pfalz/Saarland, www.abl-rlp-saar.de
Vorsitz/Kontakt: Holger Hellwig, holger.hellwig@abl-rlp-saar.de
Marlene Herzog, marlene.herzog@abl-rlp-saar.de

AbL Schleswig-Holstein/Hamburg
Kontakt: schleswig-holstein@abl-ev.de

Junge AbL junge-abl@abl-ev.de

Mini-Jobs:

- Helen Pörtner (Koordination, Admin) poertner@junge-abl.de
- Lara Schnellbach (Koordination, Social Media) schnellbach@junge-abl.de